



# OKLEJARKA JEDNOSTRONNA WĄSKICH PŁASZCZYZN Z UNIWERSALNYM AGREGATEM FREZARSKIM

Single-side edge bander with universal milling unit

Кромкооблицовочный односторонний станок с универсальным фрезерным агрегатом

# DCCE

## Dane techniczne // Technical data // Технические данные

minimalna szerokość obrabianych elementów min. width of processed elements минимальная ширина обрабатываемых элементов	mm мм	80
maksymalna szerokość obrabianych elementów max. width of processed elements максимальная ширина обрабатываемых элементов	mm мм	2000
minimalna długość obrabianych elementów min. length of processed elements минимальная длина обрабатываемых элементов	mm мм	160
maksymalna długość obrabianych elementów (w przypadku obrabiania elementów dłuższych niż 1200 mm wymagane jest zastosowanie podpór na wprowadzaniu elementu) max. length of processed elements without limits (While processing elements longer than 1200 mm it is necessary to use supports for element entrance) максимальная длина обрабатываемых элементов (в случае обработки более длинных элементов чем 1200 мм следует принять опору для введения и выведения элемента)		bez ograniczeń without limits без ограничений
grubość obrabianych elementów thickness of processed elements толщина обрабатываемых элементов	mm мм	16 - 80
grubość obrzeża z rolki min. maks. rolled rim thickness min. max. толщина кромочного материала из ролика макс. мин.	mm мм	0,3 - 3
okleina w paskach - doklejka min. - max. stripped veneer - sticker min. max. фанера в полосках для доклеивания мин.- макс	mm мм	0,3 - 3
dopuszczalne naddatki obrzeża (rozłożone równomiernie na każdą stronę obrabianego elementu) acceptable rim allowance (placed uniformly on both sides of processed element) допустимые допуски кромочного материала (разложенного симметрично на каждую сторону обрабатываемого элемента):	dla obrzeży o grubości do 1mm for rims up to 1mm thickness для кромок толщиной до 1 мм dla obrzeży o grubości od 1 do 3 mm for rims 1 to 3 mm thickness для кромок толщиной от 1 до 3 мм	do 4mm na stronę up to 4mm per side до 4 мм на сторону do 2mm na stronę up to 2mm per side до 2 мм на сторону
maksymalna szerokość obrzeża max. rim width максимальная ширина кромки	mm мм	85
prędkość posuwu traveling speed скорость подачи	m/min. м/мин.	10 i 15 10 and 15 10 и 15
prędkość obrotowa narzędzi obróbczych (piłka, frezy) rotational speed of working tools (saw, cutters) скорость вращения инструментов (ножовки, фреза)	obr./min. r.p.m. об./мин.	12000
prędkość obrotowa polerki rotational speed of polishing machine скорость вращения полировочных дисков	obr./min. r.p.m. об./мин.	1500
napięcie zasilania supply voltage напряжение питания	VAC	3x400 +-10%50Hz
napięcie sterowania control voltage напряжение управления	VDC	24
zapotrzebowanie mocy power demand установленная мощность	kW кВт	~ 6,4
ciśnienie robocze sprężonego powietrza working pressure of compressed air рабочее давление сжатого воздуха	MPa МПа	0,6
zapotrzebowanie sprężonego powietrza compressed air demand расход сжатого воздуха	l/min. nl/min. л/мин.	50
prędkość powietrza odciągowego saw dust extraction air speed скорость воздуха оттяжки	m/s м/с	22
zapotrzebowanie powietrza instalacji odciągowej (natężenie przepływu) saw dust extraction air demand (flow rate) потребность воздуха установки оттяжки	m <sup>3</sup> /godz. mc/h куб.м/ч	630
średnica króćca odciągowego saw dust extractor inlet diameter диаметр патрубка отсоса	mm мм	120
średnica króćca sprężonego powietrza compressed air inlet diameter диаметр патрубка сжатого воздуха	mm мм	9
wymiary gabarytowe (długość x szerokość x wysokość) overall dimension (length x width x height) габаритные размеры станка (длина x ширина x высота)	mm мм	~ 4000x2000x1515
masa obrabiarki weight вес станка	kg кг	~ 990



63-200 Jarocin, Al.Niepodległości 34  
Centrala: +48 62 747 31 61, Biuro sprzedaży: +48 62 747 35 95  
+48 62 747 38 41 • Fax +48 62 747 25 71  
e-mail: handel@jaroma.com.pl www.jaroma.com.pl



# OKLEJARKA JEDNOSTRONNA WĄSKICH PŁASZCZYŹN Z UNIWERSALNYM AGREGATEM FREZARSKIM

Single-side edge bander with universal milling unit

Кромкооблицовочный односторонний станок с универсальным фрезерным агрегатом



## Przeznaczenie

Oklejarka przeznaczona jest do jednostronnego oklejania wąskich płaszczyzn elementów meblarskich. Ponadto oklejarka umożliwia wykonanie podstawowych operacji obróbczych takich jak:

- obcinanie nadmiaru obrzeża z przodu i z tyłu elementu
- frezowanie nadmiaru wysokości obrzeża
- frezowanie (zaokrąglanie) pionowych i poziomych krawędzi okleiny
- usuwanie falistej powierzchni powstałej przy frezowaniu (cyklinowanie) obrzeży PCV i ABS
- wygładzanie (polerowanie) obrabianych krawędzi

### W KOMPLETACJI:

- zbiornik kleju o pojemności 3L
- pneumatycznie zasilane rolki dociskowe
- dwusilnikowy agregat obcinający z pneumatyczną nastawą kąta
- uniwersalny wielofunkcyjny agregat frezujący naroża
- programowanie trybów pracy
- intuicyjna obsługa poprzez dotykowy panel operatorski
- licznik okleiny

## Application

Veneering machine is destined for single veneering of narrow planes of furniture elements. Besides veneering machine allows to carry out primary machining operations such as:

- trimming of rim allowance in front of and behind element
- milling excess of rim height
- milling (rounding) of horizontal and vertical veneer edges
- removing of wavy surface appeared during milling (scrapping) PCV and ABS corners
- smoothing (polishing) machined edges

## Предназначение

Станок предназначен для односторонней облицовки кромки мебельных элементов. Кроме того, станок может выполнять следующие операции:

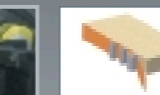
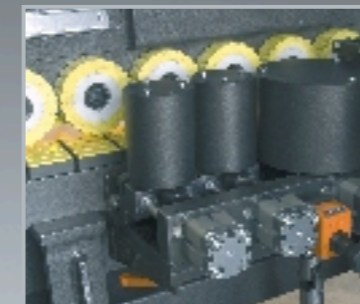
- обрезка припусков кромки спереди и сзади элемента,
- фрезерование избытка фанеры по высоте,
- фрезерование (закругление) вертикальных и горизонтальных кромок фанеры,
- удаление волны на поверхности и циклевка кромочного материала ПВХ и АБС,
- полировка обрабатываемой кромки.



**Rolka nakładająca klej**  
Roller putting on glue  
Клеевой ролик



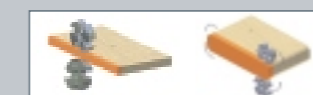
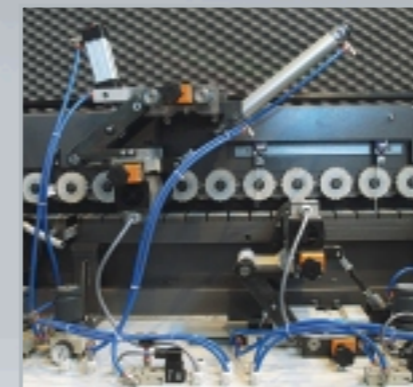
**Nóż obcinający okleinę**  
Cutter for veneer cutting  
Нож обрезающий кромочный материал



**Rolki dociskowe**  
Clamping rollers  
Прижимные ролики



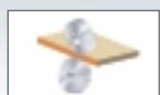
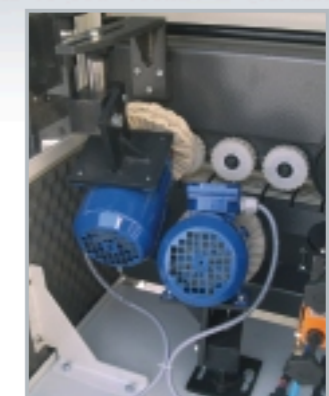
**Agregat obcinający**  
Cutting unit  
Обрезной агрегат



**Agregat frezowania obrzeży i zaokrąglania naroży**  
Unit of cutting the edges and rounding the corners  
Агрегат снятия свесов и обкатки (закругления) углов



**Urządzenie czyszczące**  
Cleaning device  
Циклевочный агрегат



**Agregat polerujący**  
Cleaning unit  
Поліровочный агрегат